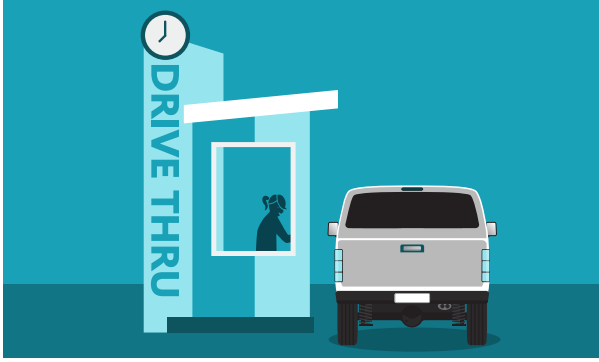


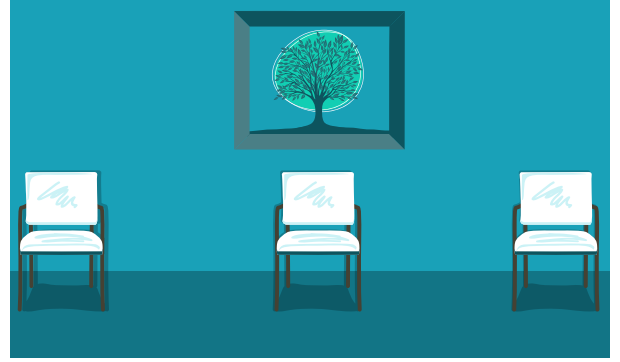
# لابتعاد الاجتماعي للشركات

## البقاء مفتوحة، والبقاء آمنة والبقاء في صحة جيدة

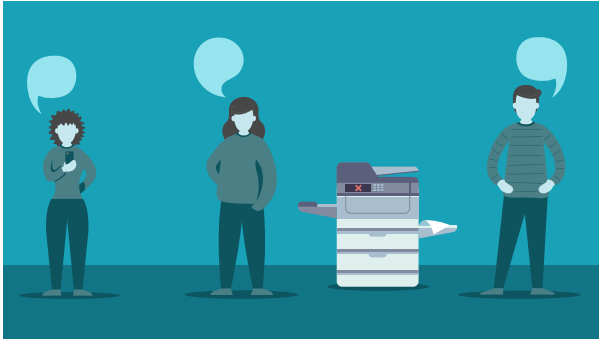
يحتاج الناس إلى مساعدتك للحد من انتشار الفيروس من خلال تشجيع الابتعاد الاجتماعي في مكان العمل. هناك العديد من الطرق الإبداعية للحفاظ على تقدم الأعمال ، مع الحفاظ على صحة الموظفين والعملاء. هنا بعض النصائح لمساعدتك على حماية نفسك والآخرين



جدولة الزبائن عن طريق المواعيد واستخدام الطلبات من المراكب أو التسليم



إنشاء ٦ أقدام من الفصل في مساحات العمل وغرف الانتظار والخطوط



حد التجمعات إلى أقل من ١٠ أشخاص



النظر في استخدام الدفعات الغير لمسيه مثل Apple Pay, Venmo,



### نصائح التنظيف

تنظيف الأسطح التي يتم لمسها غالبًا (مثل مقابض الأبواب ، ومفاتيح الإضاءة ، ومقابض المراحيض ، ومقابض الحوض ، ولوحات اللمس) مع المنتجات التي توصي بها وكالة حماية البيئة

تأكد من توافر كمية كافية من الصابون والمناديف الورقية والأنسجة ومعقم اليدين

بالنسبة للأسطح المستخدمة كثيرًا (مثل لوحات المفاتيح ، والمكاتب ، وأجهزة التحكم عن بُعد) ، يمكن للموظفين أيضًا استخدام مناديل يمكن التخلص منها لتنظيف الأسطح قبل كل استخدام. في حالة استخدام مناديل مبللة ، قم بتذكير الموظفين بالتخلص منها فورًا